



▲GA라운지

[WARNING] 본 소식지는 GA영업가족 여러분의 교육을 목적으로 제작됩니다.
블로그, 유튜브 및 SNS를 통해 노출금지하며 고객 안내자료 활용 및 외부 유출을 엄격히 금지합니다.

KDB생명 GA MAGAZINE

2026.06

New

보증형 연금과 700% 체증 종신의 결합!
보장부터 노후까지 다 챙긴

- 더!행복세븐종신보험(무) -

Hot

더! 더! 앞서가는 노후대비! KDB 연금보험 2종
연금액 특화된 KDB 보증형연금

- 더!행복드림변액연금보험(무) / 더!행복플러스연금보험(무) -

Hot

6월 한달간 간병인사용일당 20만!
진단/치료/간병 다잡은 건강보험

- KDB라이프핏건강보험(무) / 버팀목New케어보험(무) -

목 차

01. Best 종신보험

더!행복세븐종신보험(무) NEW	4
서포트100건강종신보험(무)	9
더블찬스종신보험Ⅱ(무)	11

02. 변액연금/일반연금보험

더!행복드림변액연금보험(무) HOT	14
더!행복플러스연금보험(보증형)(무) HOT	16

03. KDB 건강보험

버팀목New케어보험(무) HOT	18
KDB라이프핏건강보험(무)	20

04. 기타 안내 사항

KDB생명 상품 라인업	25
KDB 케어서비스	27
민원예방을 위한 완전판매교육	28
고객등록 팩스 자동승인 시스템	29
카카오채널 설계지원 신청	30
업무일정 & 신계약 마감 안내	31

건강부터 노후까지 책임지는

종신보험 4종

1. 더/행복세븐종신보험(무)

20년 시점 사망보장 700% 체증과 7년 시점 환급률 100%,
연금액 보증형 연금전환기능을 탑재한 업계 유일 종신보험 신상품!

2. 더블찬스종신보험II(무)

5,7,10년 납으로 짧게 납입하고 200%까지 사망보장 체증!
10년 시점 환급률 117.7% (40세 남자, 5년납, 일반, 해약환급금일부(50%)지급형)

3. 서포트100종신보험(무)

아프면 사망보장을 미리 지급하고, 냈던 보험료 돌려주고,
널 보험료까지 챙겨주는 (보험료환급특약, 미래납입보험료원특약 가입 시)

4. 무심사버팀목종신보험(무)

아프더라도 가입가능한 업계 유일 무심사
병력 상관없이 최대 150% 사망보험금 체증!



이 보험계약은 예금자보호법에 따라 해약환급금(또는 만기 시 보험금)에 기타지급금을 합한 금액이 1인당 "1억원까지"(본 보험회사의 여타 보호상품과 합산) 보호됩니다. 이와 별도로 본 보험회사 보호상품의 사고보험금을 합산한 금액이 1인당 "1억원까지" 보호됩니다. 다만, 보험계약자 및 보험료납부자가 법인인 보험계약의 경우에는 보호되지 않습니다.



가입나이	프라임형		골드형	
	일반	만 15세 ~ 60세	일반	만 15세 ~ 65세
	간편심사	30세 ~ 60세	간편심사	30세 ~ 65세
사망보험금 체증	가입 후 1년 경과 ~ 20년 경과 전일까지 매년 10% 정률체증			
최고 사망보험금	보험가입금액의 700% (20년 시점)			
납입면제	신보험료납입면제특약(암 / 3대 / 6대) 보험료납입면제(50%이상 장애 / 간편: 50%이상 재해장애)			
전환기능	보증형 연금전환 , 종신전환, 적립전환			
전환시기	가입 후 7년 시점 부터 전환 가능			
추가납입	기본 보험료의 100% 한도 가능			

▶ 보험료 / 환급률 표

[기준 : 40세 남자, 20년납, 가입금액 1억]

구분		프라임형	골드형
월보험료		1,739,000원	1,657,000원
환급률	3년	0.0%	0.0%
	5년	61.0%	61.0%
	6년	80.0%	80.0%
	7년	100.0%	100.0%
	10년	107.7%	100.0%
	20년	104.5%	100.0%

※ 특약 가입 시 납입보험료 누계 대비 환급률은 주계약만 가입했을 때보다 낮아질 수 있습니다.

이 보험계약은 예금자보호법에 따라 해약환급금(또는 만기 시 보험금)에 기타지급금을 합한 금액이 1인당 "1억원까지"(본 보험회사의 여타 보호상품과 합산) 보호됩니다. 이와 별도로 본 보험회사 보호상품의 사고보험금을 합산한 금액이 1인당 "1억원까지" 보호됩니다. 다만, 보험계약자 및 보험료납부자가 법인인 보험계약의 경우에는 보호되지 않습니다.



▶ 제도성특약 3종

구분	연금액보증형 연금전환특약(무)	적립형전환특약(무)	종신전환특약(무)
전환 조건	① 7년이후 ② 피보험자 50~80세 (본인, 배우자, 자녀 중 택1) *단, 기존계약 간편심사 시 피보험자 교체 불가 ③ 전환일시금 500만원 이상 ④ [일반/간편심사] 가능	① 7년이후 ② 특약 피보험자 만15~80세 (본인, 배우자, 자녀 중 택1) *단, 기존계약 간편심사 시 피보험자 교체 불가 ③ 전환일시금 500만원 이상 ④ [일반/간편심사] 가능	① 7년이후 ② 특약 피보험자 만15~80세 (본인, 배우자, 자녀 중 택1) ③ 전환일시금 500만원 이상 ④ [일반] 가능
적용 이율	-	2.50%	2.50%
적립 이율	신공시이율(연금Ⅳ)	신공시이율(저축Ⅳ)	
보험 기간	[연금개시전] 최소거치 5년(단리5%) ~ 연금개시시점 [연금개시후] 100세 연계약 해당일 전일까지	종신	
보험료 납입 기간	일시납	종신(일시납 + 월납(기본보험료))	일시납(기본보험료)
추가 납입	-	기본보험료 2배 × 전환후 경과월수 한도	일시납 기본보험료 한도(총한도) 매월 일시납 기본보험료의 × 10% × 경과월수
중도 인출	-	(전환 후 10년이내 제한사항) [전환일시금 + 전환후 기본/추가보험료 이내]	[일시납 기본보험료 + 추가보험료] 이내
보장 내용	[연금개시전] 재해사망시 : 전환일시금 10% + MAX[계약자 적립액(신공시이율), 최저사망 적립액(단리 5%)] [연금개시후] 금액보증형연금 (지급률 반영)	피보험자 사망시 기본보험료 5배 + 계약자적립액	피보험자 사망시 ①~③ 중 큰 금액 지급 ① 이미 납입한 보험료 ② 전월말 계약자적립액 101% ③ 보험가입금액
비고	기존 계약의 가입시점 약관적용		

이 보험계약은 예금자보호법에 따라 해약환급금(또는 만기 시 보험금)에 기타지급금을 합한 금액이 1인당 "1억원까지"(본 보험회사의 여타 보호상품과 합산) 보호됩니다. 이와 별도로 본 보험회사 보호상품의 사고보험금을 합산한 금액이 1인당 "1억원까지" 보호됩니다. 다만, 보험계약자 및 보험료납부자가 법인인 보험계약의 경우에는 보호되지 않습니다.



KDB가 만들면 연금전환도 다르게! 단리 5%씩 쌓이는! 연금액보증형 연금전환

(복리기준 3.14%)

타사는?
공시이율 부리

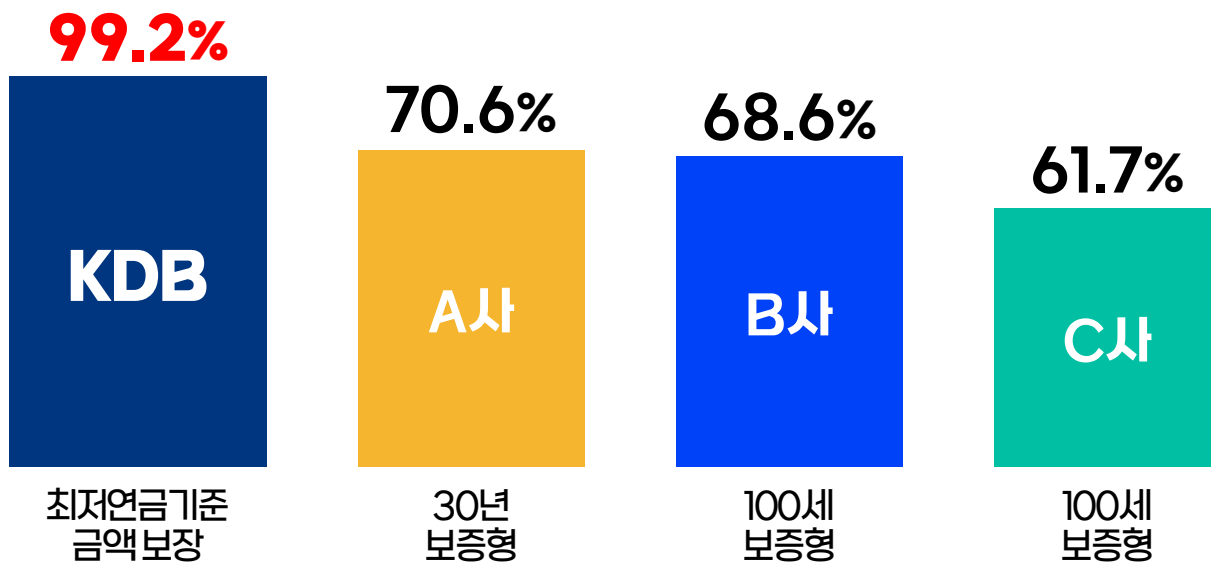


KDB는? 단리 5%
최저연금기준금액 부리



연금 전환 후 연납입보험료 대비 최저 연금연액 비율

[기준: 40세 남자, 20년납, 가입금액 1억, 일반심사, 프라임형, 20년 시점 연금전환, 65세 개시]



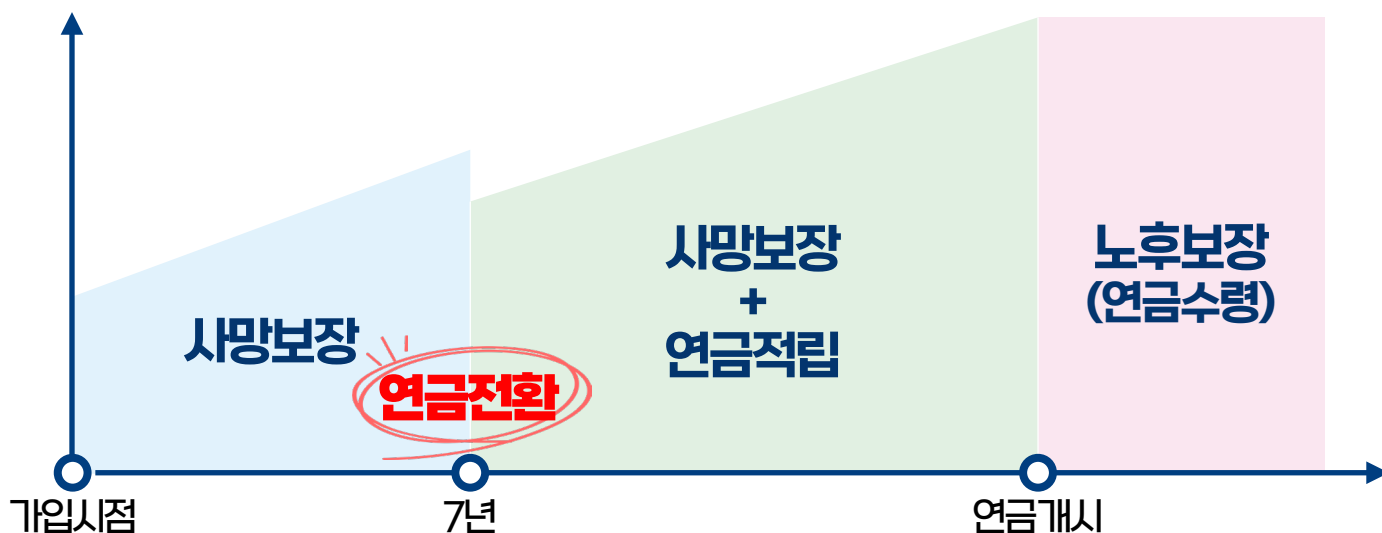
[출처: 2026년 03월 각 보험사 가격공시실 기준]

이 보험계약은 예금자보호법에 따라 해약환급금(또는 만기 시 보험금)에 기타지급금을 합한 금액이 1인당 "1억원까지"(본 보험회사의 여타 보호상품과 합산) 보호됩니다. 이와 별도로 본 보험회사 보호상품의 사고보험금을 합산한 금액이 1인당 "1억원까지" 보호됩니다. 다만, 보험계약자 및 보험료납부자가 법인인 보험계약의 경우에는 보호되지 않습니다.



✓ 연금전환 이후에도 사망보장(최저연금기준금액)까지!

[기준: 남자, 가입금액 1억, 7년 시점 전환, 65세 연금개시]



▶ 연금전환 시 보장금액 [기준: 남자, 가입금액 1억, 7년 시점 전환, 65세 연금개시]

나이	보장금액(만원)
40세	10,000
41세	11,000
42세	12,100
⋮	
47세	19,487
연금액보증형 연금전환	
47세	14,608
50세	16,798
55세	20,450
60세	24,102
65세	27,754

매년 10% 정률체증

매년 단리 5%씩 체증

277% 체증보장!

이 보험계약은 예금자보호법에 따라 해약환급금(또는 만기 시 보험금)에 기타지급금을 합한 금액이 1인당 "1억원까지"(본 보험회사의 여타 보호상품과 합산) 보호됩니다. 이와 별도로 본 보험회사 보호상품의 사고보험금을 합산한 금액이 1인당 "1억원까지" 보호됩니다. 다만, 보험계약자 및 보험료납부자가 법인인 보험계약의 경우에는 보호되지 않습니다.



✓ 세대를 이어 더 크게 보장하는 2세대 Plan!

[기준: 40세 남자, 자녀 5세 남자, 가입금액 3,000만원, 일반심사, 프라임형, 10년 시점 종신전환 시]

나이	납입보험료(원)	환급률(%)	사망 시 지급금 (만원)
45세 (자녀 10세)	31,302,000	61.0	4,831
47세 (자녀 12세)	43,822,800	100.0	5,846
50세 (자녀 15세)	62,604,000	107.7	8,263
아빠 → 아들 피보험자 변경 (종신전환)			
51세 (자녀 16세)	67,424,508	101.67	26,099
53세 (자녀 18세)	67,424,508	105.12	26,099
55세 (자녀 20세)	67,424,508	108.71	26,099
57세 (자녀 22세)	67,424,508	112.45	26,099
60세 (자녀 25세)	67,424,508	118.38	26,099
65세 (자녀 30세)	67,424,508	129.20	26,099

316% 상승
(가입금액 대비
870%)

전환 시 늘어난 사망보장 뿐 아니라 자녀 30세 시점의
**해약환급금은 87,111,221원으로 실제 납입보험료의
139% 수준입니다.** 나의 **노후자금 활용**이나 자녀 결혼과
같은 이벤트에 **증여 자원**으로도 활용 가능합니다.



이 보험계약은 약관에서 보험회사가 최저보증하는 보험금 및 특약에 한하여 예금자보호법에 따라 보호됩니다. 보호 한도는 해약환급금(또는 만기 시 보험금)에 기타지급금을 합하여 1인당 "1억원까지"(본 보험회사의 여타 보호상품과 합산)이며, 이와 별도로 본 보험회사 보호상품의 사고보험금을 합산하여 1인당 "1억원까지"입니다. 다만, 보험계약자 및 보험료납부자가 법인인 보험계약의 경우에는 보호되지 않습니다.

건강까지 책임지는 GA전용 건강종신보험 서포트100건강종신보험(무)

한 방



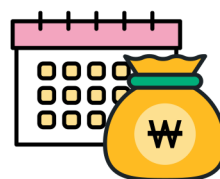
**가입금액
선지급**

두 방



**기납입
보험료 환급**

세 방



**미래납입
보험료 지원**

지급도, 환급도, 지원도
100% 통과!

**암 또는 3대질환 발병 시
선지급 / 보험료환급 / 미래납입 보험료지원**

**납기 무관 20년 시점(주계약 단독가입 시)
이상 환급률**

100%

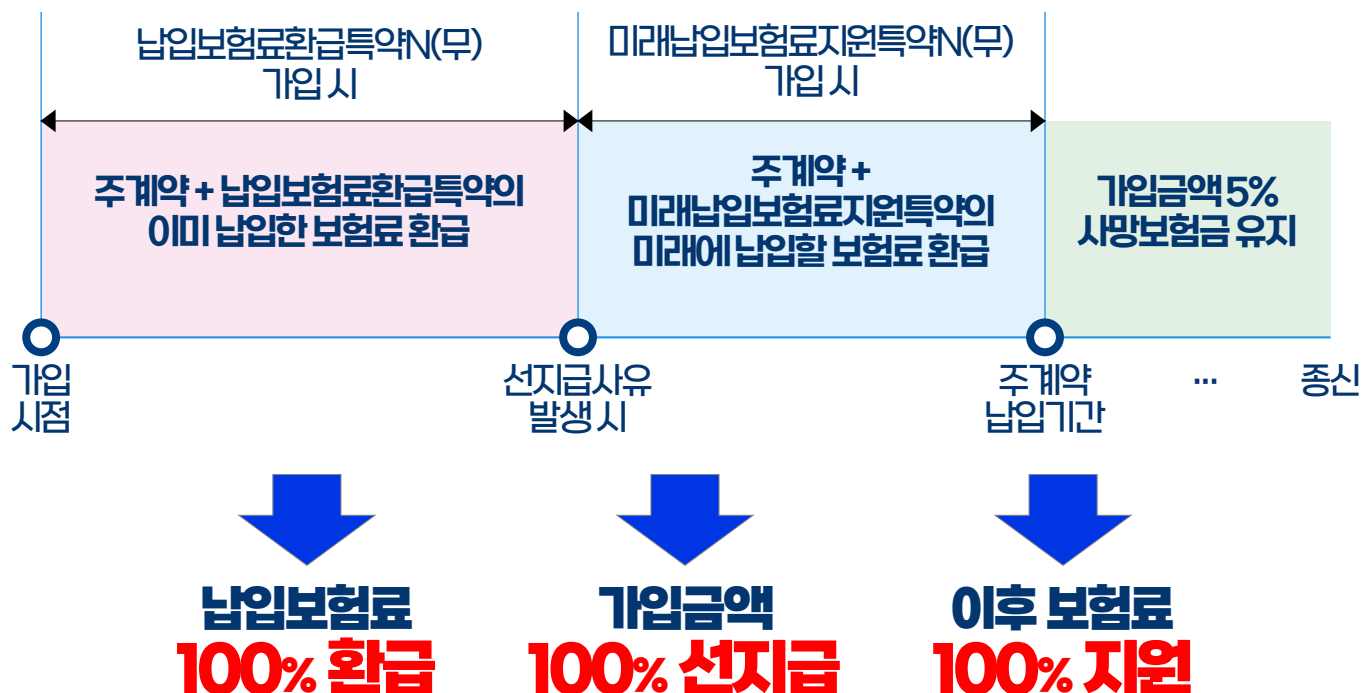
- ※ 암보장개시일은 계약일(부활(효력회복)일)부터 그 날을 포함하여 90일이 되는 날의 다음 날입니다.
- ※ 기타피부암 및 특정갑상선암은 암의 정의에서 제외되고, 제자리암 및 경계성종양은 본래 암이 아닌 바, 기타피부암, 특정갑상선암, 제자리암 또는 경계성 종양으로 보험금 지급사유 발생시 암진단보험금(3대질환보장형의 경우 3대질환진단보험금)은 지급되지 않습니다.
- ※ 암진단보험금 또는 3대질환진단보험금의 경우 계약일부터 1년이 되는 계약해당일 전일 이전에 암(기타피부암 및 특정갑상선암 제외)(3대질환보장형의 경우 3대질환)으로 진단확정시 보험가입금액의 50%를 지급하며, 계약일부터 1년이 되는 계약해당일 전일 이전에 암진단보험금(3대질환보장형의 경우 3대 질환 진단보험금)의 지급사유가 발생한 후 보험기간 중 사망한 경우 보험가입금액의 55%를 지급합니다.
- ※ 3대질환: 암(기타피부암 및 특정갑상선암 제외), 뇌출혈, 급성심근경색증
- ※ 특정갑상선암: "갑상선암"에서 "중증갑상선암"을 제외한 나머지 갑상선암

이 보험계약은 예금자보호법에 따라 해약환급금(또는 만기 시 보험금)에 기타지급금을 합한 금액이 1인당 "1억원까지"(본 보험회사의 여타 보호상품과 합산) 보호됩니다. 이와 별도로 본 보험회사 보호상품의 사고보험금을 합산한 금액이 1인당 "1억원까지" 보호됩니다. 다만, 보험계약자 및 보험료납부자가 법인인 보험계약의 경우에는 보호되지 않습니다.



지금 도해

아플 때 100% 서포트로 든든한 선지급 중신



선지급 + 페이백 + 납입보험료지원 + 환급률 = 서포트100건강중신보험(무)

▶ 보험료 예시

[기준: 해약환급금 일부(50%)지급형, 주계약 가입금액 1천만원, 20년납, 단위: 원]

구 분		남 자		여 자	
		40세	50세	40세	50세
암보장형	일반	35,600	45,400	34,000	40,000
	간편심사	38,800	50,300	37,700	44,400
3대질병 보장형	일반	37,000	47,300	34,700	40,800
	간편심사	40,500	52,800	38,700	45,700

이 보험계약은 예금자보호법에 따라 해약환급금(또는 만기 시 보험금)에 기타지급금을 합한 금액이 1인당 "1억원까지"(본 보험회사의 여타 보호상품과 합산) 보호됩니다. 이와 별도로 본 보험회사 보호상품의 사고보험금을 합산한 금액이 1인당 "1억원까지" 보호됩니다. 다만, 보험계약자 및 보험료납부자가 법인인 보험계약의 경우에는 보호되지 않습니다.

장점만 골라 모아놓은 더블찬스종신보험 II (무)



▶ 보험료 예시

[기준: 非납입면제형, 해약환급금 일부(50%)지급형, 체증형, 보험가입금액 1천만원, 단위: 원]

구 분	남 자		여 자	
	40세	50세	40세	50세
5년납	268,000	289,900	259,000	279,900
7년납	191,500	207,800	184,900	200,200
10년납	135,100	147,200	130,200	141,400

이 보험계약은 예금자보호법에 따라 해약환급금(또는 만기 시 보험금)에 기타지급금을 합한 금액이 1인당 "1억원까지"(본 보험회사의 여타 보호상품과 합산) 보호됩니다. 이와 별도로 본 보험회사 보호상품의 사고보험금을 합산한 금액이 1인당 "1억원까지" 보호됩니다. 다만, 보험계약자 및 보험료납부자가 법인인 보험계약의 경우에는 보호되지 않습니다.

▶ 5년납 해약환급금 예시

[기준: 40세 남자, 주계약 보험가입금액 2천만원, 보험기간 종신, 월납, 단위: 원]

구분	경과 년수	나이 (세)	일반			간편심사		
			납입보험료	해약환급금	환급률 (%)	납입보험료	해약환급금	환급률 (%)
非납입 면제형	5년	45	32,160,000	30,827,320	95.86	32,832,000	31,456,744	95.81
	7년	47	32,160,000	31,975,976	99.43	32,832,000	32,636,841	99.41
	10년	50	32,160,000	37,882,631	117.79	32,832,000	38,679,466	117.81
	20년	60	32,160,000	41,786,938	129.93	32,832,000	42,712,872	130.10
	30년	70	32,160,000	46,307,969	143.99	32,832,000	47,364,308	144.26
납입 면제형	5년	45	32,352,000	30,882,136	95.46	33,096,000	31,520,728	95.24
	7년	47	32,352,000	32,033,306	99.01	33,096,000	32,703,582	98.81
	10년	50	32,352,000	37,968,991	117.36	33,096,000	38,785,225	117.19
	20년	60	32,352,000	41,888,097	129.48	33,096,000	42,836,279	129.43
	30년	70	32,352,000	46,425,295	143.50	33,096,000	47,507,385	143.54

▶ 7년납 해약환급금 예시

[기준: 40세 남자, 주계약 보험가입금액 2천만원, 보험기간 종신, 월납, 단위: 원]

구분	경과 년수	나이 (세)	일반			간편심사		
			납입보험료	해약환급금	환급률 (%)	납입보험료	해약환급금	환급률 (%)
非납입 면제형	5년	45	22,980,000	9,555,200	41.58	23,472,000	9,751,257	41.54
	7년	47	32,172,000	31,873,040	99.07	32,860,800	32,534,296	99.01
	10년	50	32,172,000	36,807,715	114.41	32,860,800	37,586,321	114.38
	20년	60	32,172,000	40,522,320	125.96	32,860,800	41,430,780	126.08
	30년	70	32,172,000	44,841,248	139.38	32,860,800	45,877,861	139.61
납입 면제형	5년	45	23,172,000	9,571,629	41.31	23,736,000	9,774,329	41.18
	7년	47	32,440,800	31,937,737	98.45	33,230,400	32,611,878	98.14
	10년	50	32,440,800	36,903,730	113.76	33,230,400	37,706,135	113.47
	20년	60	32,440,800	40,635,733	125.26	33,230,400	41,571,954	125.10
	30년	70	32,440,800	44,972,786	138.63	33,230,400	46,041,538	138.55

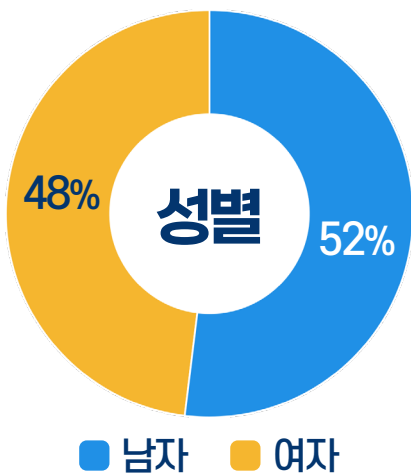
이 보험계약은 예금자보호법에 따라 해약환급금(또는 만기 시 보험금)에 기타지급금을 합한 금액이 1인당 "1억원까지"(본 보험회사의 여타 보호상품과 합산) 보호됩니다. 이와 별도로 본 보험회사 보호상품의 사고보험금을 합산한 금액이 1인당 "1억원까지" 보호됩니다. 다만, 보험계약자 및 보험료납부자가 법인인 보험계약의 경우에는 보호되지 않습니다.

대한민국 국민연금 수급 현황

[출처: 2025년 12월 기준 국민연금 공표통계, 2026.03.31]

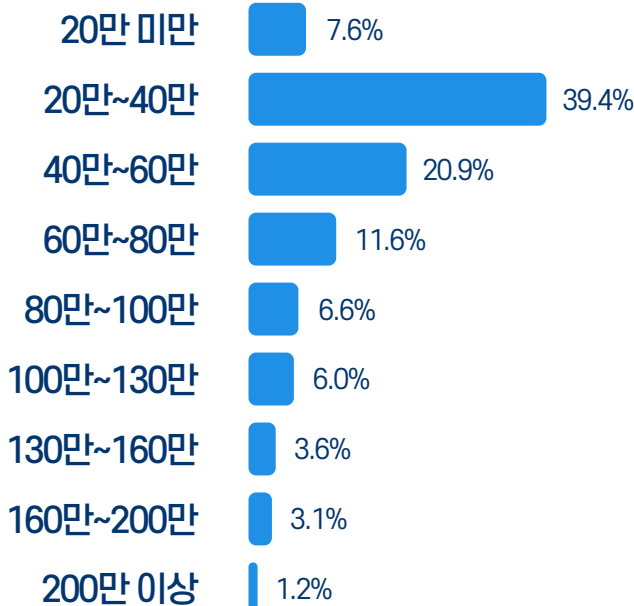
수급자 규모 개요

총 수급자 수
7,548,086명



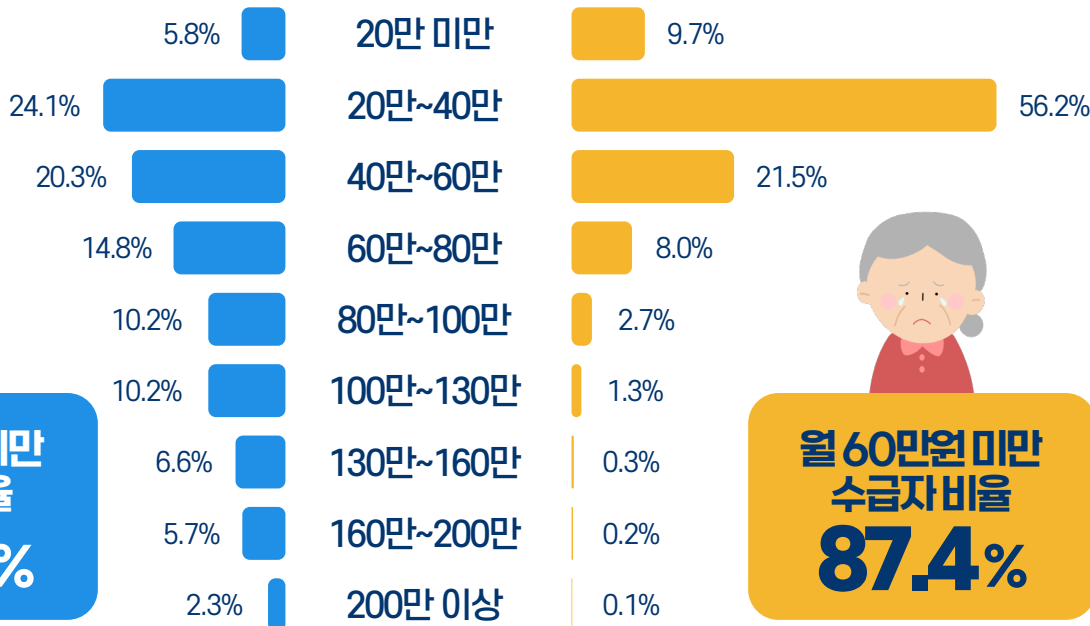
수급금액대별 수급자 분포 (전체)

(단위: 원)



성별 수급금액 비교

(단위: 원)



월 60만원 미만
수급자 비율
50.2%

월 60만원 미만
수급자 비율
87.4%

이 보험계약은 예금자보호법에 따라 해약환급금(또는 만기 시 보험금)에 기타지급금을 합한 금액이 1인당 "1억원까지"(본 보험회사의 여타 보호상품과 합산) 보호됩니다. 이와 별도로 본 보험회사 보호상품의 사고보험금을 합산한 금액이 1인당 "1억원까지" 보호됩니다. 다만, 보험계약자 및 보험료납부자가 법인인 보험계약의 경우에는 보호되지 않습니다.

최대 50% 주식형 펀드 설정으로 장기수익률 기대감 Up!!!



▶ 펀드별 운용성과

[출처: 생명보험협회 공시실, 기준일: 2026.05.15. 단위: %]

구분	펀드명	주식 한도	3개월	6개월	1년	3년 연환산	5년 연환산	운용사
국내 채권형	채권형	0%	(1.95)	(2.72)	(4.75)	2.09	1.01	키움, 교보, 한투, 신한
국내 주식형	코리아주식형	100%	42.23	98.22	201.91	77.69	37.90	BNK, 한화
	혼합성장형	70%	28.55	61.47	118.65	49.63	24.02	키움, 칸서스, 신한, 베어링, V&S
	인덱스플러스 알파70혼합형	70%	29.48	68.08	135.33	54.89	25.50	삼성
	K-REITs 혼합형	70%	(1.79)	6.90	15.89	11.84	5.25	신한
해외 주식형	선진국주식형	100%	10.00	12.23	26.95	20.78	7.40	한투
	미국고배당 포커스주식형	100%	6.34	9.60	26.59	-	-	삼성
	미국나스닥 포커스주식형	100%	20.36	16.57	37.92	-	-	한투
자산 배분형	AI솔루션자산 배분안정형	50%	2.68	5.33	14.12	11.13	5.18	삼성
	AI솔루션자산 배분적극형	70%	6.95	12.11	27.68	17.18	8.38	삼성

이 보험계약은 약관에서 보험회사가 최저보증하는 보험금 및 특약에 한하여 예금자보호법에 따라 보호됩니다. 보호 한도는 해약환급금(또는 만기 시 보험금)에 기타지급금을 합하여 1인당 "1억원까지"(본 보험회사의 여타 보호상품과 합산)이며, 이와 별도로 본 보험회사 보호상품의 사고보험금을 합산하여 1인당 "1억원까지"입니다. 다만, 보험계약자 및 보험료납부자가 법인인 보험계약의 경우에는 보호되지 않습니다.

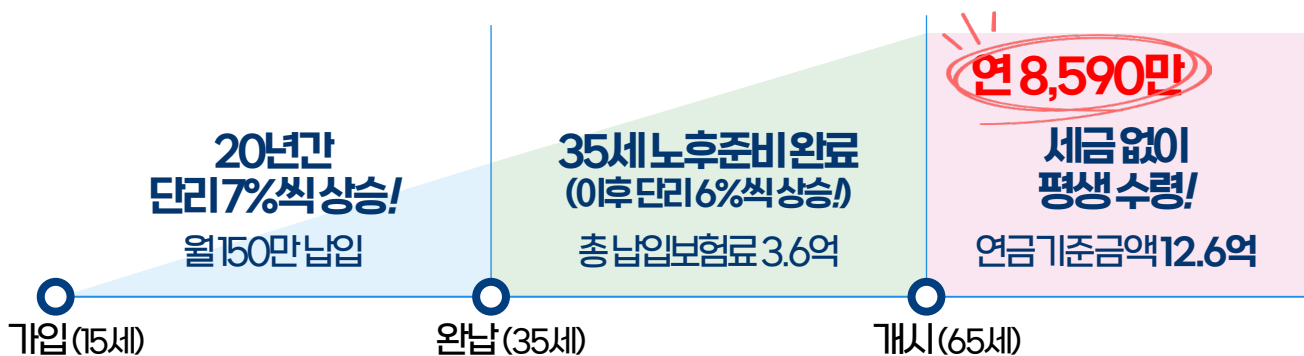
월 150만원, 비과세 한도를 키우는 방법은? 장기납으로 꾸준~~히 모으기!

월 150만원, 다/행복드림변액연금으로 준비한다면 연금액은 얼마일까?

(15세 기준, 65세 개시)

5년 납	연 2,469만
10년 납	연 4,724만
12년 납	연 5,566만
15년 납	연 6,765만
20년 납	연 8,590만

[기준: 15세, 남자, 20년납, 65세 연금개시, 월납보험료 150만, 투자수익률 2.5%]



※ 본 상품의 비과세 적용은 관련 세법에서 정한 요건을 충족하는 경우에 한해 적용되며, 관련 요건 미충족 시 과세될 수 있습니다.

* 최저연금기준금액은 계약일 이후부터 20년이 되는 계약해당일의 전일까지 연단리 7%, 20년 이후부터 연금개시나이 계약해당일까지 연단리 6% 최저연금기준금액은 추가납입 등에 따라 달라지며, 중도에 계약적립액을 인출하거나 보험료 감액 또는 선지급행복자금을 선택할 경우 최저연금액이 감소될 수 있음. 해약환급금은 특별계정 운용실적에 따라 변동되므로 최저보증이 이루어지지 않으며, 원금손실이 발생할 수 있음.
※ 대표계약기준 (40세 남자, 10년납, 연금개시나이 65세) 복리이자율로 환산 시 연복리 4.32%

이 보험계약은 약관에서 보험회사가 최저보증하는 보험금 및 특약에 한하여 예금자보호법에 따라 보호됩니다. 보호 한도는 해약환급금(또는 만기 시 보험금)에 기타지급금을 합하여 1인당 "1억원까지"(본 보험회사의 여타 보호상품과 합산)이며, 이와 별도로 본 보험회사 보호상품의 사고보험금을 합산하여 1인당 "1억원까지"입니다. 다만, 보험계약자 및 보험료납부자가 법인인 보험계약의 경우에는 보호되지 않습니다.

노후준비, 더! 늦기전에 더! 행복플러스연금!



로그인 없이! 예상 연금액을 바로 확인하려면?
3초 확인! 연금계산기 >>>



▶ 연금연액 예시

[기준: 10년납, 75세 연금개시, 월납보험료 100만]

나이	성별	최저연금 기준금액	연금연액	연금월액* (연금연액/12)	총 연금액 (100세 생존 예시)
50세	남	27,635만원	1,914만원	159.5만원	47,850만원
	여		1,842만원	153.5만원	46,050만원
55세	남	24,635만원	1,561만원	130.0만원	39,025만원
	여		1,503만원	125.2만원	37,575만원
60세	남	20,435만원	1,146만원	95.5만원	28,650만원
	여		1,103만원	91.9만원	27,575만원

* 실제 연금월액 계산과는 차이가 있을 수 있음

이 보험계약은 예금자보호법에 따라 해약환급금(또는 만기 시 보험금)에 기타지급금을 합한 금액이 1인당 "1억원까지"(본 보험회사의 여타 보호상품과 합산) 보호됩니다. 이와 별도로 본 보험회사 보호상품의 사고보험금을 합산한 금액이 1인당 "1억원까지" 보호됩니다. 다만, 보험계약자 및 보험료납부자가 법인인 보험계약의 경우에는 보호되지 않습니다.

6월 영업 준비물 List

KDB 미리보기!



버팀목New케어보험(무)

**재가급여합산
250만**
(1~인지지원등급)

**복합재가
100만**

6월 부터!
간병인 사용일당 20만
(요양병원 제외)

KDB라이프핏건강보험(무)

6월 부터!
**간병인 사용일당
20만**
(요양병원 제외)

6월 부터!
**암주요치료비
합산한도 삭제**

이 보험계약은 예금자보호법에 따라 해약환급금(또는 만기 시 보험금)에 기타지급금을 합한 금액이 1인당 "1억원까지"(본 보험회사의 여타 보호상품과 합산) 보호됩니다. 이와 별도로 본 보험회사 보호상품의 사고보험금을 합산한 금액이 1인당 "1억원까지" 보호됩니다. 다만, 보험계약자 및 보험료납부자가 법인인 보험계약의 경우에는 보호되지 않습니다.

6월 부터!

간병인 사용일당(요양병원 제외) 20만

[출처: 돌봄서비스 인력난 및 비용 부담 완화 방안, BOK이슈노트_2024-6호]



노인 중위소득의 1.7배 간병비,
월 6만원 Plan으로 600만원 준비!
(하루 20만×30일, 180일 한도)

※ 최소보험료 2만원 충족 시 플랜 가입 가능!

[기준: 20년납, 100세만기, 일반, 해약환급금미지급형Ⅲ, 월납, 단위: 원]

구 분	가입금액	50세(보험료)		60세(보험료)	
		남	여	남	여
버팀목New케어보험(무)	300만	7,080	6,150	9,180	7,680
간병인사용입원특약(요양병원제외)N(무)	20만	15,018	21,536	16,948	21,410
간병인사용입원특약(요양병원)N(무)	5만	7,788	8,455	10,454	10,429
간호간병통합서비스사용입원특약N(무)	10만	20,805	24,620	27,659	29,464
플랜 보험료		50,691	60,761	64,241	68,983

이 보험계약은 예금자보호법에 따라 해약환급금(또는 만기 시 보험금)에 기타지급금을 합한 금액이 1인당 "1억원까지"(본 보험회사의 여타 보호상품과 합산) 보호됩니다. 이와 별도로 본 보험회사 보호상품의 사고보험금을 합산한 금액이 1인당 "1억원까지" 보호됩니다. 다만, 보험계약자 및 보험료납부자가 법인인 보험계약의 경우에는 보호되지 않습니다.



6월, 버팀목New케어로 준비하는 장기요양 대표 재가급여 5종

복합재가 (1-5등급)	재가급여 (1-5등급)	방문요양 (1-5등급)	복지용구 (1-인지)	주·야간보호 (1-인지)
100만	100만	30만	20만	50만
합산한도 170만			합산한도 250만	



업계
최대한도

복합재가 100만 Plan
(4월, 가격공시실 기준)

※ 최소보험료 2만원 충족 시 플랜 가입 가능!

[기준: 20년납, 100세만기, 일반, 해약환급금미지급형Ⅲ, 월납, 단위: 원]

구 분	가입금액	50세(보험료)		60세(보험료)	
		남	여	남	여
버팀목New케어보험(무)	300만	7,080	6,150	9,180	7,680
장기요양복합재가급여지원특약 (1~5등급형, 만기지급형)	100만	17,850	28,090	26,710	41,330
장기요양주·야간보호특약 (1~인지지원등급형, 만기지급형)	50만	4,840	9,465	7,255	13,960
장기요양복지용구지원특약 (1~인지지원등급형, 만기지급형)	20만	3,998	6,926	5,952	10,230
장기요양방문요양지원특약 (1~5등급형, 만기지급형)	30만	11,550	21,141	17,214	31,173
플랜 보험료		45,318	71,772	66,311	104,373

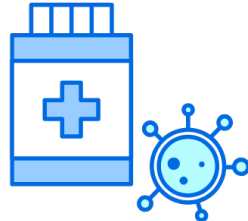
이 보험계약은 예금자보호법에 따라 해약환급금(또는 만기 시 보험금)에 기타지급금을 합한 금액이 1인당 "1억원까지"(본 보험회사의 여타 보호상품과 합산) 보호됩니다. 이와 별도로 본 보험회사 보호상품의 사고보험금을 합산한 금액이 1인당 "1억원까지" 보호됩니다. 다만, 보험계약자 및 보험료납부자가 법인인 보험계약의 경우에는 보호되지 않습니다.



저렴하게 준비하는 암통합치료 Plan



검사



치료



내원

[기준: 20년납, 100세만기, 일반, 해약환급금미지급형III, 단위: 원]

구 분	가입금액	40세 남자 (보험료)	50세 남자 (보험료)
KDB라이프핏건강보험(무)	300만	6,090	7,530
암(기타피부암및갑상선암제외)주요치료비특약(연1회) (갱신형)N(무) ¹⁾	2,000만	10,680	27,600
기타피부암및갑상선암주요치료비특약(연1회)(갱신형)N(무) ²⁾	400만	556	488
종합병원암주요치료비특약(연1회)(갱신형)N(무) ³⁾	1,000만	6,320	14,260
종합병원 비급여(전액본인부담 포함)암주요치료비 특약(연1회)(갱신형)N(무) ⁴⁾	2,000만	2,180	5,180
상급종합병원 II 비급여(전액본인부담포함) 암주요치료비 특약(연1회)(갱신형)N(무) ⁵⁾	1,000만	880	2,070
급여NGS유전자패널검사특약(갱신형)N(무) ⁶⁾	100만	40	80
암검사비(CT,PET,MRI,초음파)보장특약(갱신형)N(무) ⁷⁾	10만	52	109
급여암특정재활치료특약(갱신형)N(무) ⁸⁾	10만	19	50
암직접치료내원특약(연30일)(갱신형)N(무) ⁹⁾	10만	1,029	2,397
플랜 보험료		27,846	59,764

1)~9) 갱신형, 최초계약

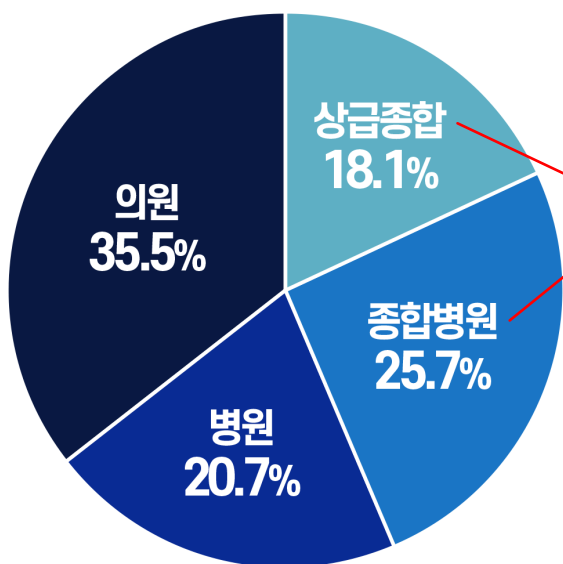
※ 각 특약가입시, 연령별 차등한도, UW가이드라인 참고, 암종별 상세보장금액 약관 참고

이 보험계약은예금자보호법에 따라 해약환급금(또는 만기 시 보험금)에 기타지급금을 합한 금액이 1인당 "1억원까지"(본 보험회사의 여타 보호상품과 합산) 보호됩니다. 이와 별도로 본 보험회사 보호상품의 사고보험금을 합산한 금액이 1인당 "1억원까지" 보호됩니다. 다만, 보험계약자 및 보험료납부자가 법인인 보험계약의 경우에는 보호되지 않습니다.

있으면 좋은 거 같긴 한데... 종합병원 수술... 필요할까?



의료기관종별 수술건수 점유율



종합병원(상급포함) 수술
43.8%

출처: 2024년 주요수술 통계연보(국민건강보험공단)

주요 35개 수술 중 18개 수술이
90% 이상 종합병원(상급포함) 수술!

유방부분절제
충수절제술
서혜 및 대퇴 허니아수술
자궁절제
고관절 치환술
경요도 전립선절제술
일반 부비동 수술
편도 절제
유방전절제

내시경하 부비동 수술
슬관절 치환술
일반 척추수술
내시경하 척추수술
정맥류 결찰 및 제거수술
제왕절개
백내장
치핵

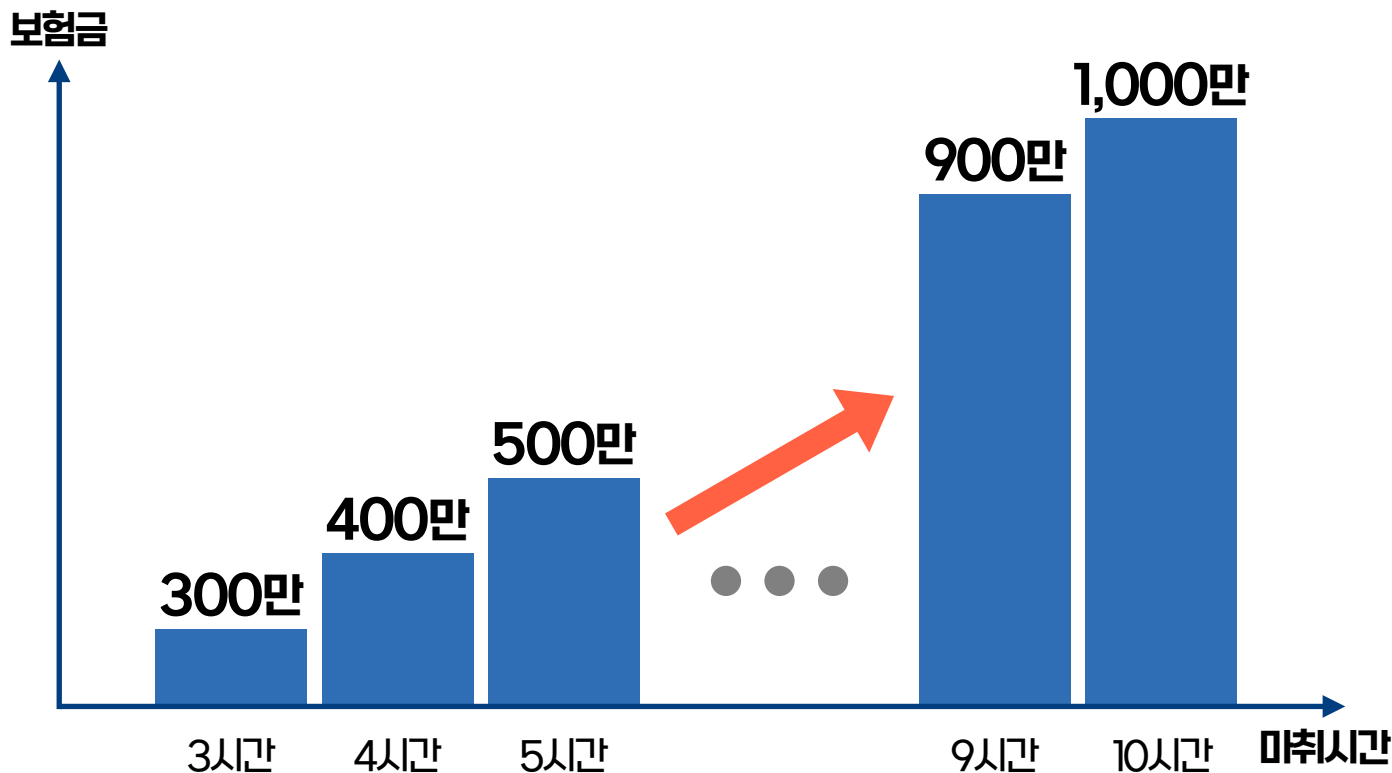
관상동맥우회수술
뇌기저부수술
줄기세포 이식술
심장수술
폐절제
뇌종양수술
간부분절제술
위절제술
내시경 및 경피적 담도수술

경피적 관상동맥중재술(스텐트삽입술 제외)
전립선절제술(경요도 제외)
심박조율장치 삽입, 교체, 제거 및 교정
경피적 관상동맥중재술(스텐트삽입술)
순열 및 구개열 수술
대장절제
간색전술
담낭절제
갑상선수술

이 보험계약은 예금자보호법에 따라 해약환급금(또는 만기 시 보험금)에 기타지급금을 합한 금액이 1인당 "1억원까지"(본 보험회사의 여타 보호상품과 합산) 보호됩니다. 이와 별도로 본 보험회사 보호상품의 사고보험금을 합산한 금액이 1인당 "1억원까지" 보호됩니다. 다만, 보험계약자 및 보험료납부자가 법인인 보험계약의 경우에는 보호되지 않습니다.

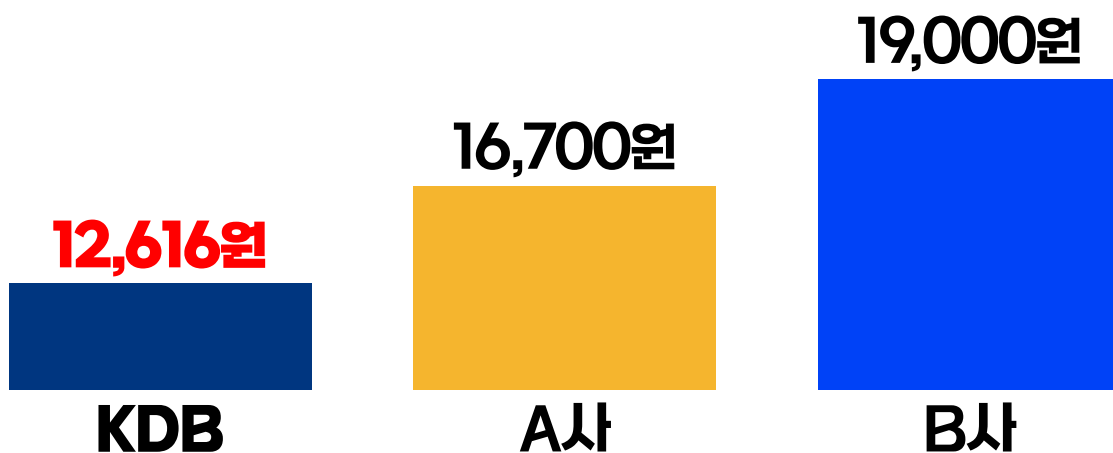
전신마취 후 1시간마다 늘어나는 수술비!

[기준: 일반, 가입금액 1,000만]



✓ **종합병원전신마취수술비(3시간이상)의 경쟁력!**

[기준: 40세 남자, 20년납, 100세(종신)만기, 일반, 가입금액 1,000만]



[출처: 2026년 03월 각 보험사 가격공시실 기준]

이 보험계약은 예금자보호법에 따라 해약환급금(또는 만기 시 보험금)에 기타지급금을 합한 금액이 1인당 "1억원까지"(본 보험회사의 여타 보호상품과 합산) 보호됩니다. 이와 별도로 본 보험회사 보호상품의 사고보험금을 합산한 금액이 1인당 "1억원까지" 보호됩니다. 다만, 보험계약자 및 보험료납부자가 법인인 보험계약의 경우에는 보호되지 않습니다.



기존 수술에 마취시간별 수술비까지 프리미엄 수술비 플랜

※ 예시 금액은 수술 방법 및 마취 시간 유무에 따라 달라질 수 있음

자궁근종
170만

담낭제거
150만

총수절제(맹장염)
150만



전신마취(2시간 이상) 후 100만 + 시간당 200만
(3시간 이상, 상급종합병원, 일반 기준)

[기준: 20년납, 100세만기, 일반, 해약환급금미지급형III, 단위: 원]

구 분	가입금액	40세(보험료)		50세(보험료)	
		남자	여자	남자	여자
KDB라이프핏건강보험(무)	300만	6,090	5,460	7,530	6,570
1~7종신수술특약N(무)	500만	12,450	11,900	14,550	13,050
수술보장특약N(무)	500만	13,520	13,710	15,380	14,525
8대기관양성종양및3대기관용종수술특약N(무)	20만	1,828	1,486	1,898	1,418
재해수술특약N(무)	40만	936	820	912	960
종합병원수술특약(특정질병제외, 1회당)N(무)	100만	4,532	4,752	5,364	5,140
종합병원전신마취수술특약(2시간 이상)N(무)	100만	4,320	4,540	5,030	4,670
종합병원전신마취수술특약(3시간 이상)N(무)	1,000만	12,616	11,482	15,075	12,137
상급종합병원전신마취수술특약(3시간 이상)N(무)	1,000만	8,449	7,633	10,092	7,804
플랜 보험료		64,741	61,783	75,831	66,274

※ 각 특약 가입 시, 연령별 차등한도, UW가이드라인 참고, 암종별 상세보장금액 약관 참고

이 보험계약은 예금자보호법에 따라 해약환급금(또는 만기 시 보험금)에 기타지급금을 합한 금액이 1인당 "1억원까지"(본 보험회사의 여타 보호상품과 합산) 보호됩니다. 이와 별도로 본 보험회사 보호상품의 사고보험금을 합산한 금액이 1인당 "1억원까지" 보호됩니다. 다만, 보험계약자 및 보험료납부자가 법인인 보험계약의 경우에는 보호되지 않습니다.



검사부터 진단, 치료까지 2대 치료비 올인원 플랜

[기준: 20년납, 100세만기, 일반, 해약환급금미지급형III, 단위: 원]







구분	가입금액	40세(보험료)		50세(보험료)	
		남자	여자	남자	여자
KDB라이프핏건강보험(무)	300만	6,090	5,460	7,530	6,570
뇌혈관질환진단특약N(무)	1,000만	7,800	7,300	9,700	9,000
허혈성심장질환진단특약N(무)	1,000만	9,395	5,494	11,099	6,648
급성심근경색증진단특약N(무)	1,000만	2,172	706	2,610	883
특정부정맥*진단특약N(무)	500만	2,650	1,755	3,425	2,295
기타심장부정맥*진단특약N(무)	500만	3,135	4,075	3,430	4,130
2대주요치료비특약(연1회)N(무)	1,000만	13,510	7,880	17,090	10,120
뇌혈관질환수술특약N(무)	1,000만	2,140	2,300	2,620	2,800
허혈성심장질환수술특약N(무)	1,000만	5,201	1,594	6,666	2,040
급성뇌경색증혈전용해치료특약N(무)	1,000만	430	370	550	470
NEW 급성뇌경색증특정혈전제거술특약N(무)	1,000만	690	510	900	660
급성심근경색증혈전용해치료특약N(무)	1,000만	104	31	125	39
NEW 급성심근경색증특정혈전제거술특약N(무)	1,000만	760	170	890	210
급여2대질환CT,MRI,심장초음파,뇌파,뇌척수액 검사특약(연1회)(갱신형)(무) ¹⁾	30만	702	468	1,542	1,068
급여2대질환혈관조영술검사특약(연1회) (갱신형)(무) ²⁾	50만	390	185	845	420
급여2대질환특정재활치료특약(1일1회,연10회) (갱신형)(무) ³⁾	2만	9	5	18	9
플랜 보험료		55,178	38,303	69,040	47,362

* 특정부정맥 진단(I48), 기타부정맥 진단(I49)

※ 1), 2), 3) 20년만기 갱신형

※ 각 특약 가입 시, 연령별 차등한도, UW가이드라인 참고, 암종별 상세보장금액 약관 참고

이 보험계약은예금자보호법에 따라 해약환급금(또는 만기 시 보험금)에 기타지급금을 합한 금액이 1인당 "1억원까지"(본 보험회사의 여타 보호상품과 합산) 보호됩니다. 이와 별도로 본 보험회사 보호상품의 사고보험금을 합산한 금액이 1인당 "1억원까지" 보호됩니다. 다만, 보험계약자 및 보험료납부자가 법인인 보험계약의 경우에는 보호되지 않습니다.

구분	상 품 명	상 품 특 징	
질병 보험	KDB라이프핏 건강보험(무)	<ul style="list-style-type: none">항암치료(방사선, 약물) 최대 5천만원 가입 가능통합암(전이암포함) 진단비 5천만원까지 가입 가능신규특약 16종 출시	
	버팀목 New케어보험(무)	<ul style="list-style-type: none">방문요양 서비스를 저렴한 보험료로 선택 가능 하도록 신규 특약 탑재방문요양+복합재가+주·야간보호+복지용구+시설급여 환상의 조합1~5등급, 1~3등급, 1~2등급 진단비, 간병비, 생활비, 시설&재가 지원비, 입원일당 등 다양한 간병 위한 특약 구성 가능보험료 환급 및 면제 특약미래 질병에 대비한 '미래케어보장선택서비스특약'	
	암만생각해도 KDB암보험2.0(무)	<ul style="list-style-type: none">항암중입자 방사선치료 5천만원까지 가입 가능최소보험료 전연령 2만원업계 유일 암 내원 특약 탑재매년 치료 시 1회, 10년간 반복 보장되는 암주치/2주치 정액형최대 10번 최대 5억 보장 통합암일반, 간편심사, 갱신형, 비갱신형 등 고객 상황에 따른 설계 가능암 관련 치료, 검사, 진단, 입원, 수술, 통원까지 암치료 All-cover 특약 구성 가능	
종신 보험	 더!행복 세븐종신보험(무)	<ul style="list-style-type: none">프라임형/골드형 구분간편심사 가능7년 시점 환급률 100%, 10년 시점 환급률 107.7%연금액보증형 연금전환 탑재종신전환/적립전환 가능납입면제 특약 탑재(신납입면제/납입면제)	
	서포트100 건강종신보험(무)	<ul style="list-style-type: none">간편심사 가능소액암특약 신규 추가로 빈틈없는 보장 가능치료비, 간병, 입원, 수술, 통원 관련 특약 추가 가능암 또는 3대 질병 진단 시 가입금액의 100% 선지급미래납입보험료지원특약 탑재(미래 낼 보험료 지원)페이백 특약 탑재(납입보험료 환급 특약)종별/납기별로 성별, 나이 상관없이 완납시점 환급률 동일	
	더블찬스 종신보험Ⅱ(무)	<ul style="list-style-type: none">저해지 단기납 종신보험비납입면제형/납입면제형 선택 가능연복리 10년 이하 2.5%, 10년 초과 1.5% 확정금리(추가납입 포함)	
	무심사 버팀목 종신보험(무)	<ul style="list-style-type: none">업계 최초 무심사 저해지 단기납 종신보험연복리 10년 이하 2.5%, 10년 초과 1.5% 확정금리(추가납입 포함)신용활동 우수고객 가입한도 확대 1억	
	행복을지켜주는 유니버셜종신보험 (보증비용부과형) (무)	<ul style="list-style-type: none">(일반) 10년 시점 환급률 100.7%(간편심사) 10년 시점 환급률 100.9%- 기준: 해약환급금 보증, 가입금액: 1,000만원, 40세 남자, 20년납, 월납, 공시이율 2.05% 가정연간 기본보험료의 100% 추가납입 가능신연금, 적립형 전환 최소 경과기간 5년다양한 전환특약을 통한 자유로운 상품운용- 3대질병보장특약N(무), 신연금전환특약(무), 적립형전환특약(무)	

[일반보험] 이 보험계약은 예금자보호법에 따라 해약환급금(또는 만기 시 보험금)에 기타지급금을 합한 금액이 1인당 "1억원까지"(본 보험회사의 여타 보호상품과 합산) 보호됩니다. 이와 별도로 본 보험회사 보호상품의 사고보험금을 합산한 금액이 1인당 "1억원까지" 보호됩니다. 다만, 보험계약자 및 보험료납부자가 법인인 보험계약의 경우에는 보호되지 않습니다.

※ 자세한 보장 내용은 상품설명서 및 약관을 참고 바랍니다.

구분	상품명	상품특징
변액보험	데행복드림 변액연금보험(무)	<ul style="list-style-type: none"> • 최저연금기준금액 부리아울 <ul style="list-style-type: none"> - 20년간 연단리 7%, 20년 이후 연금개시 전까지 연단리 6% 부리 ※ 대표계약기준(40세 남자, 10년납, 연금개시나이 65세), 복리이자율로 환산 시 4.32% • 선지급행복자금 신청 가능 <ul style="list-style-type: none"> - 가교연금기능 강화, 연금개시시점 최저연금 기준금액의 10%~30% 이내 비율로 신청 가능 • 납입기간 연장 통한 연금액 상향 조정 • 실적배당 종신연금 보증 지급 • 최저사망적립액 보증
	KDB영리한 변액연금보험(무)	<ul style="list-style-type: none"> • 연단리 5% 최저연금기준금액 보증 • 대표계약기준(40세 남자, 10년납, 연금개시나이 65세) 복리이자율로 환산 시 3.50% • 가입연령: 0~40세, 0~15세(어린이 변액연금) • 실적배당 종신연금 보증 지급
연금보험	데행복플러스 연금보험(보증형)(무)	<ul style="list-style-type: none"> • 업계 최고 연금연액 • 변액 연금 자격증이 없어도 누구나 판매 가능 • 최저연금기준금액 부리아울 <ul style="list-style-type: none"> - 20년간 연단리 7%, 20년 이후 연금개시 전까지 연단리 5% 부리 ※ 대표계약기준(40세 남자, 10년납, 연금개시나이 65세), 복리이자율로 환산 시 4.21% • 선지급행복자금 신청 가능 <ul style="list-style-type: none"> - 가교연금기능 강화, 연금개시시점 최저연금 기준금액의 10%~30% 이내 비율로 신청 가능 • 납입기간 연장 통한 연금액 상향 조정
	e원금보장 KDB하이브리드 연금저축보험(무)	<ul style="list-style-type: none"> • 원금보장형 연금저축, 한 달만 유지해도 100% 원금 보장 • 연말정산 세액공제 혜택 • 하이브리드 이율, 금리가 낮아져도 5년 간 확정이율(계약 후 5년 이하 연복리 3.5%, 계약 후 5년 초과 시 신공시이율(무배당 연금저축Ⅳ)) • 최저보증이율: 계약일부터 10년이하 연복리 1.0%, 10년초과 연복리 0.5% <p>가입 후 언제 해지하더라도 이미 납입한 보험료(실제 납입 보험료에 한하며, 연금계좌에서 인출이 있는 경우 이를 차감한 금액)의 100% 이상을 해약환급금으로 지급(세전 기준)하는 세제적격 연금저축보험 임. 단, 실제 중도해지 시에는 세금이 부과됨(임의해지 시 기타소득세 16.5%, 사망·요양·파산 등 부득이한 사유 시 연금소득세 5.5%~3.3%)</p>
	KDB연금보험(무)	<ul style="list-style-type: none"> • 다양한 형태의 연금수령 가능(종신연금형, 확정연금형, 상속연금형) • 일시급여금 지급 가능(연금개시 시점 적립액의 최대 50% 수령 가능) • 중도인출/추가납입 등 연금설계 유연성
정기보험	CEO프리미엄 정기보험(무)	<ul style="list-style-type: none"> • 10% 체증형 정기보험(10% 체증형 가입 시) • 연금 전환 가능(연금전환특약(무)으로 전환 시) • 적립형 전환 가능(적립형전환특약(무)으로 전환 시) • 종신전환 가능(종신전환특약(무)으로 전환 시)

[변액보험] 이 보험계약은 약관에서 보험회사가 최저보증하는 보험금 및 특약에 한하여 예금자보호법에 따라 보호됩니다. 보호 한도는 해약환급금(또는 만기 시 보험금)에 기타지급금을 합하여 1인당 "1억원까지"(본 보험회사의 여타 보호상품과 합산)이며, 이와 별도로 본 보험회사 보호상품의 사고보험금을 합산하여 1인당 "1억원까지"입니다. 다만, 보험계약자 및 보험료납부자가 법인인 보험계약의 경우에는 보호되지 않습니다.

[연금저축보험] 이 연금저축보험계약은 예금자보호법에 따라 다른 보호상품과는 별도로 1인당 "1억원까지"(본 보험회사의 여타 보호대상 연금저축과 합산) 보호됩니다. 다만, 보험계약자 및 보험료납부자가 법인인 보험계약의 경우에는 보호되지 않습니다.

[연금보험, 일반보험] 이 보험계약은 예금자보호법에 따라 해약환급금(또는 만기 시 보험금)에 기타지급금을 합한 금액이 1인당 "1억원까지"(본 보험회사의 여타 보호상품과 합산) 보호됩니다. 이와 별도로 본 보험회사 보호상품의 사고보험금을 합산한 금액이 1인당 "1억원까지" 보호됩니다. 다만, 보험계약자 및 보험료납부자가 법인인 보험계약의 경우에는 보호되지 않습니다.

※ 자세한 보장 내용은 상품설명서 및 약관을 참고 바랍니다.



“보험료 차등 없이 서비스 대상 상품 가입고객 누구나!”

KDB 케어서비스

콜센터 1577-6047 (평일 09:00 ~ 19:00)

진료예약부터 일상회복까지
고객님께 꼭 필요한
돌봄 서비스를 제공해 드립니다!



※ 자세한 내용은 QR코드로 확인해주세요.



병원 예약

분야별 병원 및 명의 안내,
5대 대형병원 포함 전국 3차
의료기관 진료예약 대행



건강검진 예약

고객 맞춤형 건강검진 설계,
제휴 병원 협력을 통한 검진예약
대행 서비스 제공



간호사 동행 서비스

대상질환 진단 후 전문간호사가
고객 진료 시 의료진과의 원활한
의사소통에 도움 드리며, 암 또는
대상 질환별 맞춤 대면 교육 진행

※ 필수 선택 3회, 3회 차감



간병인 지원 서비스

대상질환 수술 후 간병인이
필요한 경우 고객 맞춤형 최적의
간병인 지원

※ 병원: 1일 24시간 기준, 1회차감(최소 3일 이상 사용)
※ 자택: 1일 6시간 기준, 1회차감(최소 5일 이상 사용)



차량 에스코트 서비스

대상질환 수술을 위해 3차 의료
기관 입·퇴원 시 차량 에스코트
서비스 제공, 전국 동일 권역 내
기본 50km 제공

※ 3차 의료기관 입·퇴원 시 제공, 전국 동일 권역 내
50km당 1회차감



가사도우미 서비스

대상질환 수술로 장기간 집을 비워
집안일 정리 업무가 나지 않을 때,
가사도우미가 고객님의 댁에 직접
방문해 주방청소, 욕실청소, 쓰레기
배출, 먼지제거 등 진행

※ 1회 4시간 기준, 1회차감



질병회복 식사 서비스

대상질환 수술 후 건강회복을 위한
건강식 도시락을 배송
(or 방문조리 선택 가능)

※ 질병 치료 후 건강식 도시락 or 방문조리



서비스 대상 상품

KDB라이프핏건강보험(무)
버팀목New케어보험(무)
암만생각해도 KDB암보험 2.0(무)
더행복세븐종신보험(무) **New**
서포트100건강종신보험(무)

※ 서비스 제공 기간: 최초계약일로부터 15년까지(단, 최초계약일로부터 90일 이후 제공)

※ [기본 서비스: 병원 예약, 건강검진 예약] 횟수 제한 없음

※ [특화 서비스: 간호사 동행, 간병인 지원, 차량에스코트, 가사도우미 지원, 질병회복 식사] 최초 서비스 신청일로부터 5년 이내 5종 합산 12회

※ 대상질환: 암(기타피부암, 갑상선암, 제자리암, 경계성종양, 전이암 제외), 허혈성심장질환(120~125), 뇌혈관질환(160~169), 장기요양등급 1~5등급자 중
고관절 골절

- 금융소비자보호법 - 6대 판매 규제 및 위반 사례

1. 적합성 원칙

고객정보 파악 및 부적합 상품 권유 금지

고객으로부터 '부적합 상품을 권유해도 괜찮다'는 동의를 받고 부적합 상품을 권유하는 행위

2. 적정성 원칙

고객정보 파악 및 고객이 청약한 상품이 부적합한 경우 그 사실을 고지

고객의 개별적 상황을 고려하지 않고
획일화된 투자자성향 점수표에 따라 적합 여부를 판단하는 행위

3. 설명의무

상품 권유시 또는 소비자 요청시 상품의 중요사항을 이해할 수 있도록 설명

고객의 이해도와는 관계없이 설명을 이해 했다는 서명을 요구하는 행위,
실제 설명과 다른 내용의 설명서를 교부하는 행위

4. 불공정영업금지

판매업자의 우월적 지위를 이용한 부당요구 (중도상환 수수료 부과, 개인 연대보증 요구 등) 금지

청약철회권, 위법계약해지권 등 소비자 권리 행사 방해

5. 부당권유금지

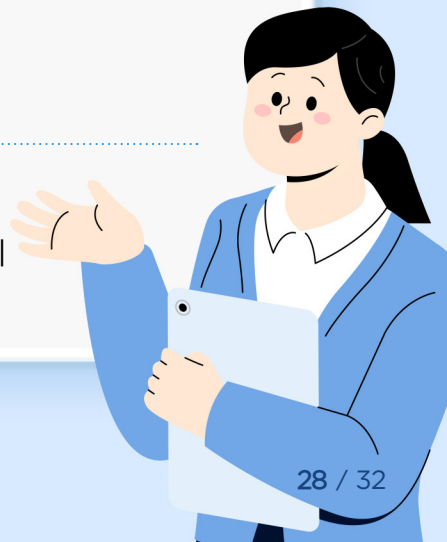
불확실한 사항에 단정적 판단을 제공하는 행위 등

부적합 상품 판매를 위해 고객에 정보 조작 유도,
고객 사전 동의 없이 수시로 대출을 권유하는 행위

6. 광고 규제

광고 내용 필수 포함사항 및 금지행위

펀드 광고에 객관적 근거자료 없이 기대 수익률을 제시하는 행위



가입설계 동의 승인시 고객에게 “동의내역 알림톡”이 발송됩니다.

동의서 임의 작성에 따른 분쟁이 발생하지 않도록 각별한 주의 부탁드립니다.

고객별 동의서 출력

- 성명 입력 후 동의서 발행
- 동의서 유효기간 : 발행일 포함 5일
- 공통양식 동의서 폐지

ARS 고객 입력

- **1644-6657** 연결
- 모집종사자 사번 + 동의서번호 + 고객 주민번호 *
동의서번호 (숫자 9자리)

고객정보 전산입력

- 입력경로
SmartON > 고객등록관리 > **개인고객정보등록**

동의서 팩스발송(스캔) 02-2669-7999

- 스캐너 有 : 가입설계 동의서 스캔 후 진행
- 스캐너 無 : 자동승인 팩스번호 **02-2669-7999**

알림톡/ 동의서 보관방법

- 실패안내 : 팩스 중복발송시 중복으로 알림톡 발송
QR훼손건 알림톡 발송 불가
- 승인안내 : 가설동의 전건 발송, 승인시점에 실시간 발송
- 정상등록 후 원본은 **승인 당일즉시 파기**(세절)

※ 미성년자 청약진행시 KYC 수행 단계에서 부/모 중 1인 정보 입력 필요 (→ 부/모 중 1인 고객등록 필요)

※ **실명확인 결과비정상, 미등록 고객:**

02-708-1000 (KCB실명확인센터) → 고객 본인 직접 문의 (미성년은 부/모 중 1인 고객)

※ **실명확인 결과 명의도용 고객:**

1588-2486 (NICE지킴이) → 고객 본인 직접 문의 (미성년은 부/모 중 1인 고객)

GA라운지에서 설계지원을 신청해보세요!



스마트폰에서 카카오채널
“KDB생명보험 GA라운지”에 접속합니다.

카카오톡 실행
↓
카카오채널 “KDB생명보험 GA라운지”
채널 조회
↓
조회된 채널 추가 후 대화창 실행
↓
“❤️설계어때?” 선택

설계지원 요청사항을 입력 후 전송합니다.



1 설계사사원번호 → 조회

설계사사원번호검색

설계사명 (필수)
사원명을 입력해주세요.

휴대폰번호 (필수)
앞3자리 - 중간4자리 - 뒤4자리

조회

지점 GA재네파
지점번호 35
이름 김
설계사사원번호 10

선택

알림

해당 정보에 맞는 설계사가 존재하지 않습니다.
설계사정보를 정확히 입력하십시오.

확인

※ 입력된 성명, 휴대폰번호가 KDB생명 위촉정보와 일치할 경우 검색 가능합니다.

2 요청상품군: 종신/질병/변액/기타

3 요청상품유형: 일반/간편심사

4 요청업무: 가입설계동의 완료고객/가입설계 미동의 고객/가상고객 설계/그 외 업무 문의

5 “설계지원요청” 선택

6월

SUN	MON	TUE	WED	THU	FRI	SAT
	1 5월계약 수금마감	2	3	4 스캔마감	5	6
7	8	9	10 OUT call 마감 해촉일	11 위촉일	12 IN call 마감	13
14	15 5월계약 언더마감	16	17	18 위촉일	19 수수료 1차 오픈	20
22	22	23	24 해촉일	25 수수료 지급일 위촉일	26	27
28	29	30 6월 신계약마감				

▶ SmartON > 부가정보 > GA업무연락 > 공지사항

▶ 신계약 입력 마감

- [PC] 2026. 06. 30(화) 18:00 [태블릿 / mini] 2026. 06. 30(화) 21:00
- 영업 마감일 이후 주말의 경우 전자청약 불가

 KDB생명 가입설계 프로그램

SmartON설치 : kss.kdblife.co.kr/ga

 SmartON 이상 발생 시

헬프데스크 : 02-6303-2771~4

 콜센터 1588-4040

 FAX(동의/진단)

02-2669-7999



**“변액적합성 진단” 팩스 자동승인 시스템도
많은 이용 부탁드립니다!**

KDB생명은
고객님의 사랑과 신뢰에
보답하기 위해 '업(業)'의
본질에 집중하며 생명보험업의
외길만 걸어온 회사입니다.

History

- 2025.12
한국산업은행 5,000억 유상증자
- 2010.06
금호생명보험(주)에서 KDB생명(주)로 상호 변경
- 2000.04
동아생명보험(주), 금호생명보험(주) 합병
- 1996.09
아주생명보험(주)에서 금호생명(주)로 상호 변경
- 1993.01
광주생명보험(주)에서 아주생명(주)로 상호 변경
- 1988.04
광주생명보험(주) 창립
- 1983.12
동아생명보험(주) 상호 변경
- 1973.05
동해생명보험(주) 설립

자산규모 17조 2,045억
(25년 12월, 금융감독원)

신용등급 A 등급
(25년 6월, NICE 신용평가)

보험금 지급여력비율 205.7%
(25년 12월, KDB생명 결산경영공시)

지분구조 한국산업은행 99.6%
(25년 12월 기준)
한국산업은행 자회사 편입,
안정성 확보

신사업 추진 데이케어센터
노인장기요양 사업 진출
(25년 5월, 고양점 개설)

